

主要規格

▼ 接續部

材質 - 黃銅
1" (11.5-NPT)

▼ 出線口

1/2" 出線 · 孔徑 7/8"

▼ 適用流體

與黃銅兼容的液體或氣體

▼ 環境溫度

0°C to +60°C

▼ 流體溫度

0°C to +120°C

▼ 外殼保護等級

NEMA 1

其他規格

▼ 外殼材質

鐵鍍鉻

▼ 本體材質

鐵鍍鉻

▼ 流向片

材質: 不鏽鋼
三段式流向片 (已安裝)
(分別裁切成 3"、2" 與 1" 長)
提供 6" 流向片可自行裁切 (未安裝)

▼ 感測元件

波紋管

材質: 磷青銅

▼ 最大允許流體壓力*

10bar
(可依需求訂製更高流體壓力)

▼ 開關類型

SPDT 微動開關

▼ 接線連接

螺絲式接線盒

▼ 額定電壓

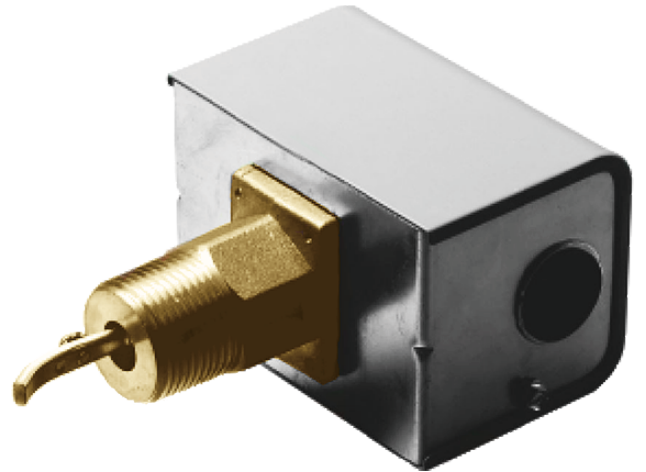
125VA @ 24/277 VAC

水流開關

型號: SKFS

簡介

SKFS 水流開關適用含水和乙二醇等非危險液體的管道。當液體流量高於或低於設定流量時，連結至微動開關的流向片使流量開關能切斷連接設備的電源或維持運作。流向片長度可裁剪以符合多種管道尺寸和流速需求。



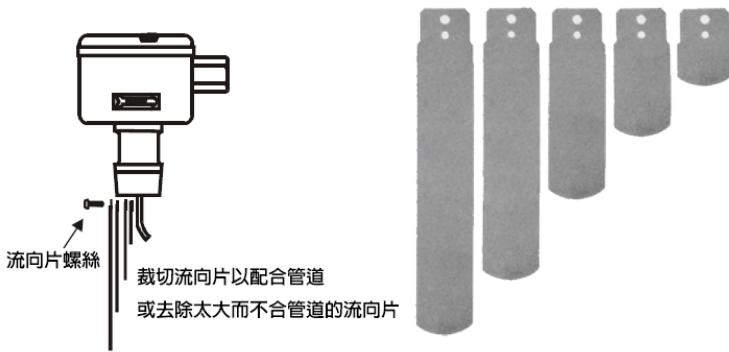
因應客製化形式多變，照片僅供參考，實際外型請與業務確認。
(本型錄文具若有更動，以最新版本為準)

特色

- 提供 OEM 服務
- 採用 SPDT 微動開關
- 可裁剪流向片以符合各種管道尺寸和流速需求
- 可用於水流停止時，關閉流體冷卻器系統上的冷卻壓縮機，以降低冷卻機凍結的機率

選配功能

- 訂製接續部牙規
- 最大工作流體壓力高於 10bar
- 接續部材質採不鏽鋼

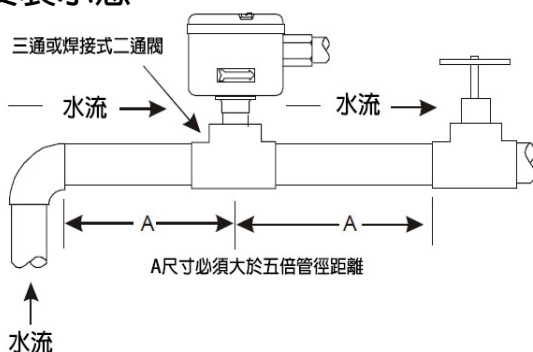


電氣參數表

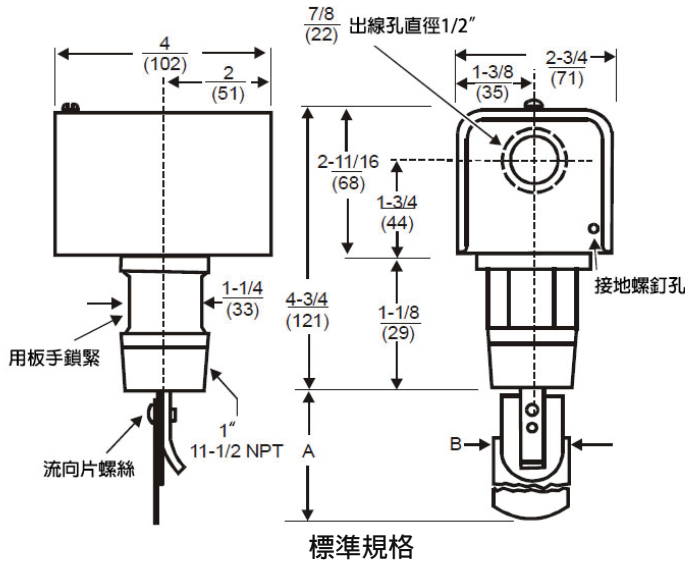
項目	120V AC	208V AC	240V AC	227V AC
馬力	1.0	1.0	1.0	-
滿載電流	16.0	8.8	8.0	
瞬間電流	96.0	52.8	48.0	-
無感電流	16.0	16.0	16.0	16.0
額定電流	125VA @ 24/277VAC			

單位: 安培 (A)

安裝示意



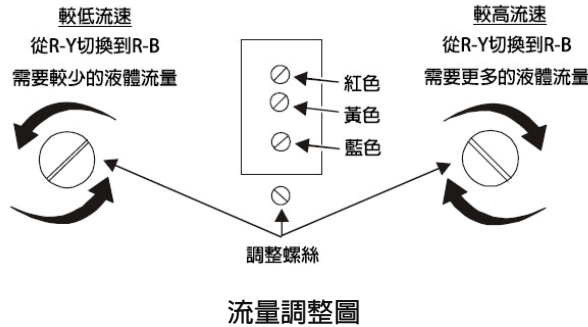
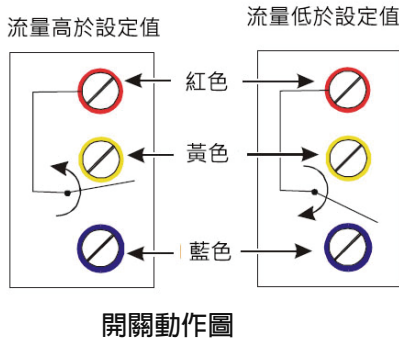
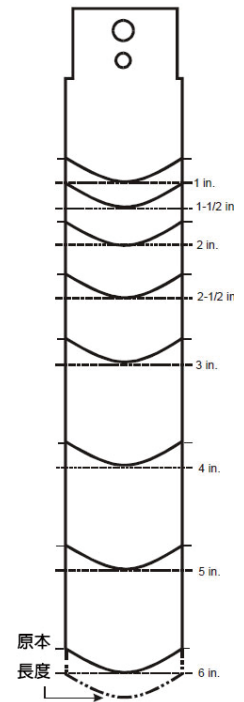
尺寸圖



液體管線尺寸圖

	A	B
1 (25)	1-7/16 (37)	1 (25)
2 (51)	2-1/2 (64)	1-1/8 (29)
3 (76)	3-1/2 (89)	1-1/8 (29)
4 (101)	6-5/8 (168)	1-1/8 (29)
5 (152)	6-5/8 (168)	1-1/8 (29)

單位: inch (括號內為 mm)



1" 至 3" 標準流量表

管徑 (in.)		開關作動所需 GPM (m³/hr)									
		1	1-1/4 ¹	1-1/2 ¹	2	2-1/2 ²	3	4 ³	5 ³	6 ³	8 ³
最小調整量	流量增加 (R - Y 接通)	4.20 (0.95)	5.80 (1.32)	7.50 (1.70)	13.7 (3.11)	18.0 (4.09)	27.5 (6.24)	65.0 (14.8)	125 (28.4)	190 (43.2)	375 (85.2)
	流量減少 (R - B 接通)	2.50 (0.57)	3.70 (0.84)	5.00 (1.44)	9.50 (2.16)	12.5 (2.84)	19.0 (4.32)	50.0 (11.4)	101 (22.9)	158 (35.9)	320 (72.7)
最大調整量	流量增加 (R - Y 接通)	8.80 (2.00)	13.3 (3.02)	19.2 (4.36)	29.0 (6.59)	34.5 (7.84)	53.0 (12.0)	128 (29.1)	245 (55.6)	375 (85.2)	760 (173)
	流量減少 (R - B 接通)	8.50 (1.93)	12.5 (2.84)	18.0 (4.01)	27.0 (6.13)	32.0 (7.27)	50.0 (11.4)	122 (27.7)	235 (53.4)	360 (81.8)	730 (166)

所有單位 = gal/min (括號內單位為 m³/hr)

6" 標準流量表

管徑 (in.)		開關作動所需 GPM (m³/hr)			
		4	5	6	8
最小調整量	流量增加 (R - Y 接通)	37.0 (8.40)	57.0 (12.9)	74.0 (16.8)	205 (46.6)
	流量減少 (R - B 接通)	27.0 (6.13)	41.0 (9.31)	54.0 (12.3)	170 (38.6)
最大調整量	流量增加 (R - Y 接通)	81.0 (18.4)	118 (26.8)	144 (32.7)	415 (94.3)
	流量減少 (R - B 接通)	76.0 (17.3)	111 (25.2)	135 (30.7)	400 (90.8)

所有單位 = gal/min (括號內單位為 m³/hr)